

## **Politiezones in kaart in het kader van een Leeftijdsbewust personeelsbeleid (LBPB)**

Leeftijdsbewust personeelsbeleid houdt zoveel als mogelijk rekening met de specifieke omstandigheden en wensen van het personeel in de verschillende fasen van hun leven en loopbaan.

Leeftijdsbewust personeelsbeleid richt zich op jong en oud.

Inventarisatie van uw personeelsbestand is de eerste stap naar een leeftijdsbewust personeelsbeleid, waarna u zich volgende vragen stelt:

Hoe zit het vandaag met de vergrijzing van mijn personeelsbestand?

Hoe zal dit probleem er over X jaar uitzien bij ongewijzigd beleid?

### **Analyse resultaten**

Op basis van de cijfergegevens van de RSZPPO van het 2<sup>de</sup> kwartaal van 2007 tellen we **16.113** personeelsleden in de politiezones.

Meer dan  $\frac{3}{4}$  van het personeel zijn mannen. Er zijn 3.932 vrouwen en 12.181 mannen.

Meer dan 93 % van het personeelsbestand is statutair (vastbenoemd).

Er zijn slechts 988 contractanten, waarvan 290 gesco's

$\frac{2}{3}$  van de contractanten zijn vrouwen.

Bijna de helft (40 %) van het personeelsbestand situeert zich in de leeftijdscategorie tussen 46 en de 65 jaar. Daarvan is 54 % ouder dan 50 jaar.

Het merendeel zijn vastbenoemde personeelsleden.

In de veronderstelling dat het personeel tot de leeftijd van 60 jaar blijft werken, zullen er binnen de vijf jaar ongeveer 958 werknemers uitstromen.

Tussen 2008-2013 zullen er jaarlijks een kleine 190-tal personeelsleden uitstromen.

Tegen 2017 zal ongeveer  $\frac{1}{5}$  (21 %) van het personeel uitstromen.

Het gemiddelde voor de steden en gemeenten is ongeveer  $\frac{1}{4}$  (28 %).

Het gemiddelde voor de OCMW's is ongeveer  $\frac{1}{5}$  (22 %).

## **Politiezones**

### **Algemeen**

Cijfergegevens : 2<sup>de</sup> kwartaal van 2007 (RSZPPO)

### **Algemeen**

Op basis van bovenvermelde cijfergegevens krijgen we de volgende algemene informatie:

We tellen **16.113** personeelsleden in de Politiezones , waarvan:

- 60 % jonger is dan 46 jaar
- 40 % in de leeftijdscategorie ligt tussen 46 en 65 jaar.
- 22 % is 51 jaar of ouder.
- 7 % is 56 j. of ouder

### **Opsplitsing volgens geslacht**

**3.932 vrouwelijke medewerkers** (3.141 vastbenoemd, 791 contractanten, waarvan 231 gesco's).

- 23 % is 46 j. of ouder
- 10 % is 51 j. of ouder
- 26 % is 56 j. of ouder

**12.181 mannelijke medewerkers** (12.181 vastbenoemd, 197 contractanten, waarvan 59 gesco's).

- 44 % is 46 j. of ouder
- 24 % is 51 j. of ouder
- 7 % is 56 j. of ouder

### **Opsplitsing volgens statuut**

**15.125 statutair personeel** (vastbenoemd personeel).

- 40 % is 46 j. of ouder
- 22 % is 51 j. of ouder
- 7 % is 56 j. of ouder

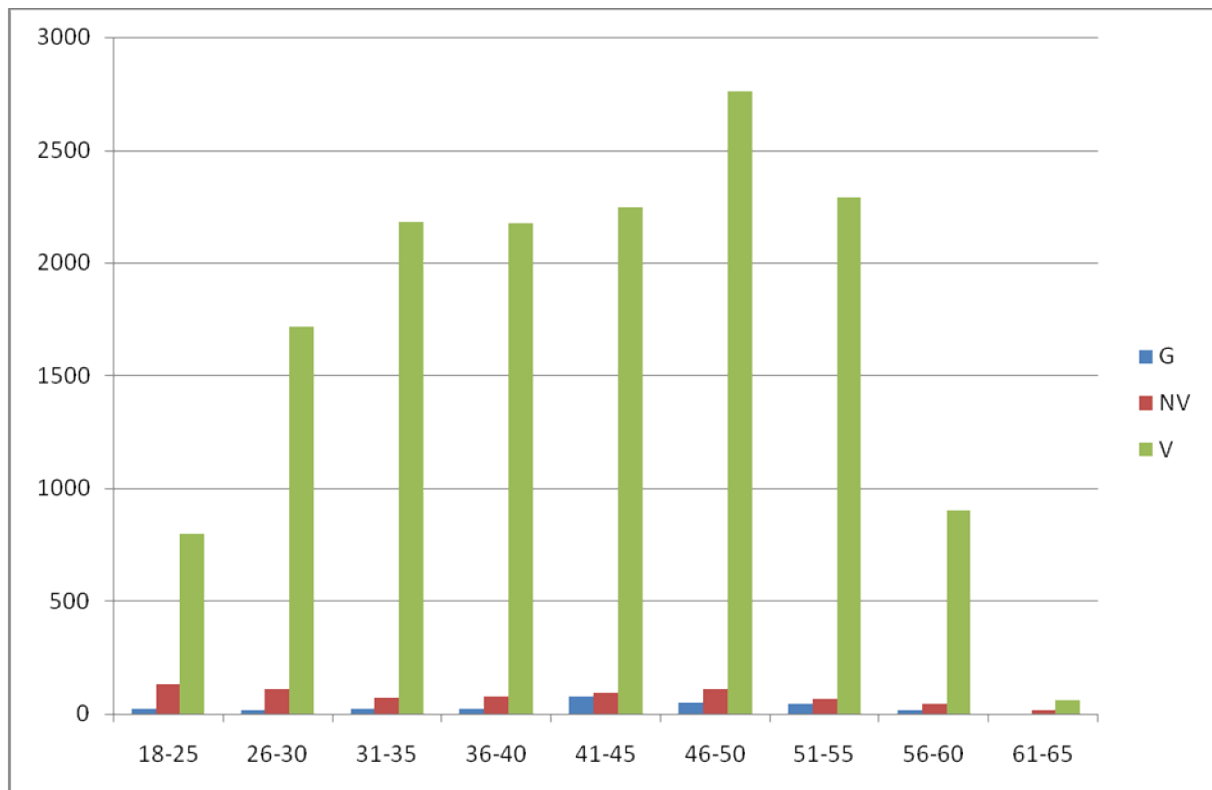
**988 contractanten** (290 gesubsidieerde contractuelen en 698 andere contractanten) waarvan:

- 35 % is 46 j. of ouder
- 19 % is 51 j. of ouder
- 8 % is 56 j. of ouder

**Politiezones: overzicht totaal aantal werknemers per leeftijdscategorie en statuut**

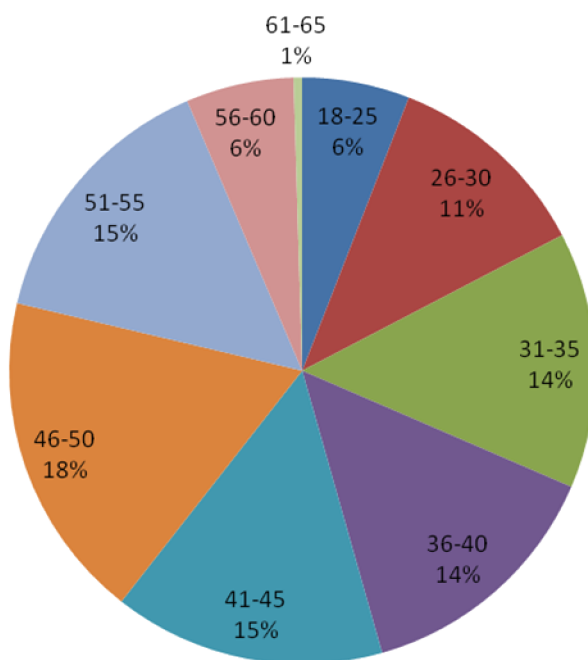
Type	Politiezone
Geslacht	Beide

Som van aantal werknemers	Code statuut			Totaal	Totaal contractanten
	G	NV	V		
Leeftijdsklasse	G	NV	V	Totaal	Totaal contractanten
18-25	26	129	800	955	155
26-30	20	107	1714	1841	127
31-35	24	70	2182	2276	94
36-40	24	75	2177	2276	99
41-45	79	91	2244	2414	170
46-50	52	107	2761	2920	159
51-55	46	64	2287	2397	110
56-60	17	41	900	958	58
61-65	2	14	60	76	16
<b>Eindtotaal</b>	<b>290</b>	<b>698</b>	<b>15125</b>	<b>16113</b>	<b>988</b>

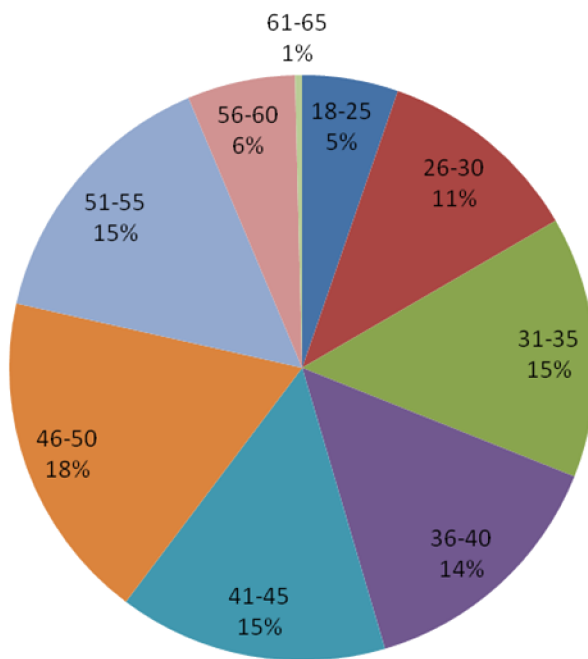


G: gesubsidieerde contractuelen  
 NV: andere contractanten  
 V: vastbenoemden

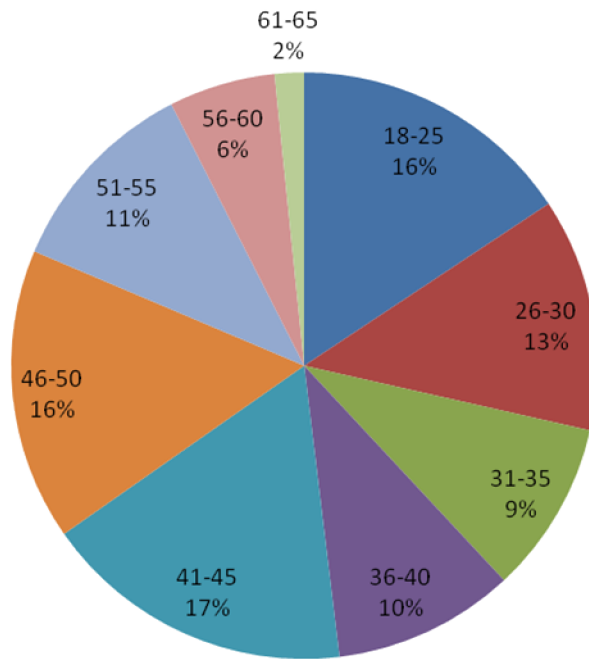
Politie: personeel volgens leeftijdscategorie



Politie: vastbenoemd personeel volgens leeftijdscategorie



Politie: contractanten volgens leeftijdscategorie

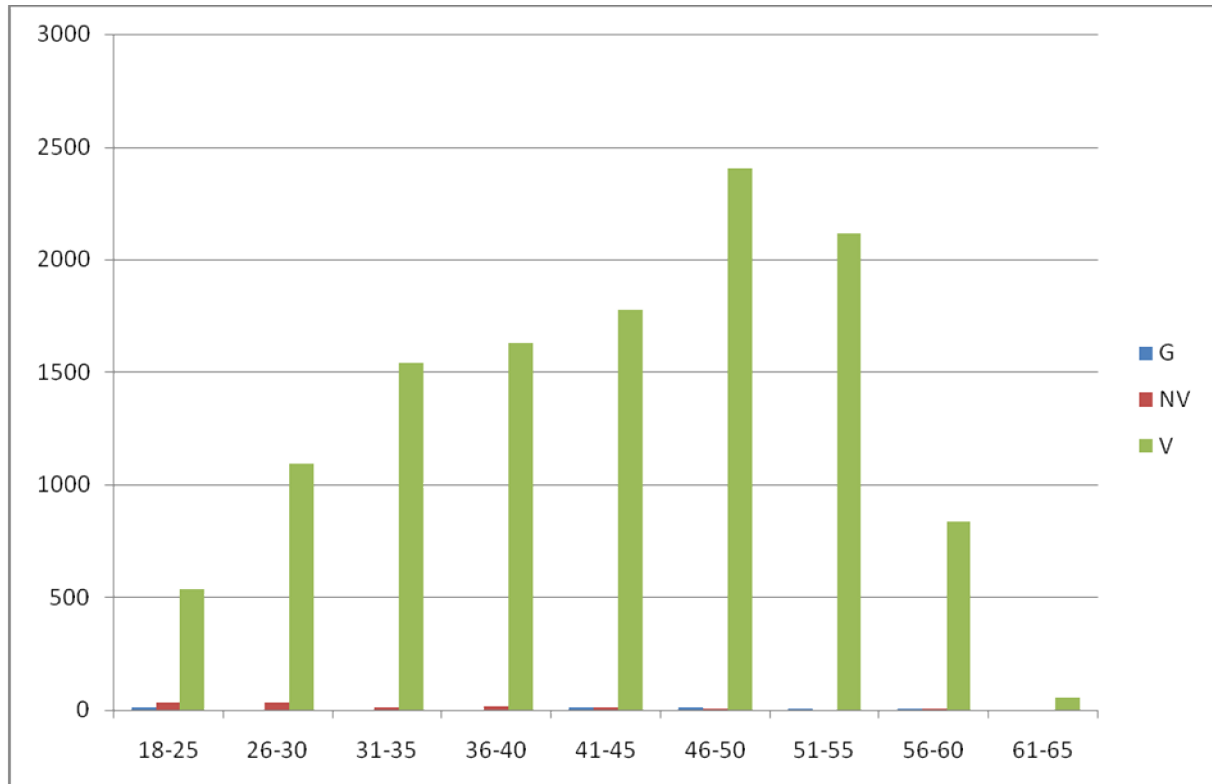


## Politiezones: overzicht aantal werknemers volgens geslacht, statuut en leeftijdscategorie

Politiezones: overzicht aantal personeelsleden (♂)

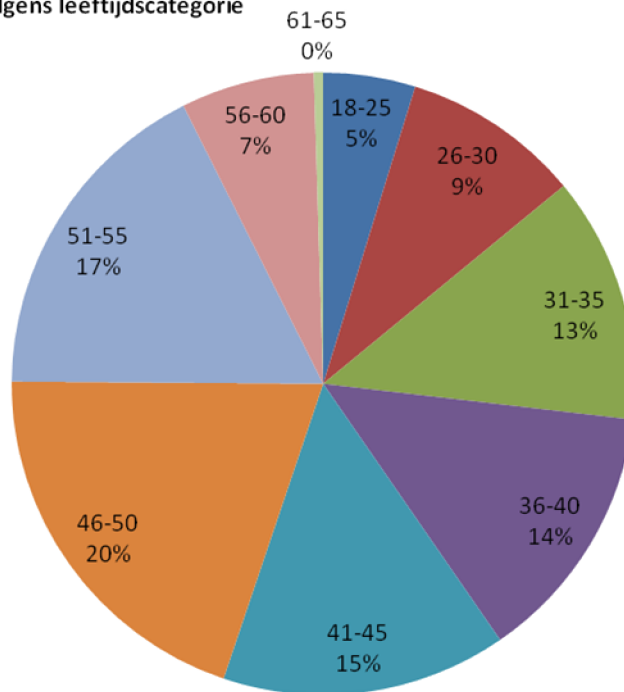
Type	Politiezone
Geslacht	M

Som van aantal werknemers	Code statuut			Totaal	Totaal contractanten
	G	NV	V		
Leeftijdsklasse					
18-25	10	36	537	583	46
26-30	3	34	1091	1128	37
31-35	3	14	1540	1557	17
36-40	3	21	1626	1650	24
41-45	14	15	1776	1805	29
46-50	13	8	2406	2427	21
51-55	8	3	2116	2127	11
56-60	4	5	836	845	9
61-65	1	2	56	59	3
<b>Eindtotaal</b>	<b>59</b>	<b>138</b>	<b>11984</b>	<b>12181</b>	<b>197</b>

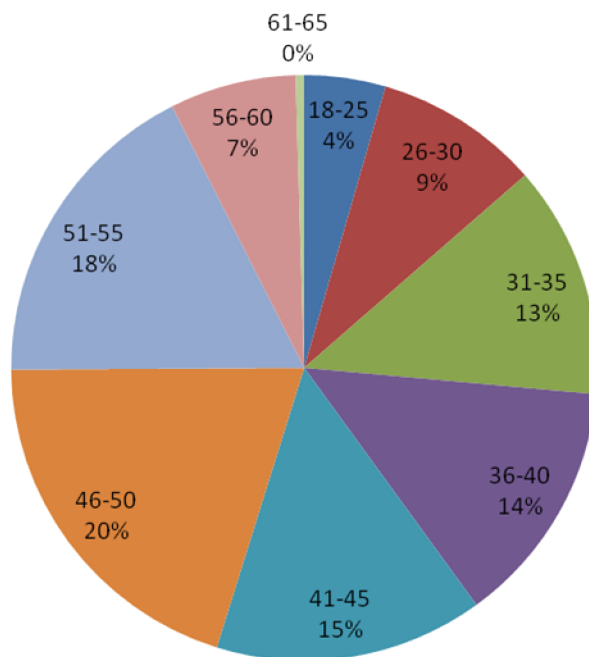


G: gesubsidieerde contractuelen  
 NV: andere contractanten  
 V: vastbenoemden

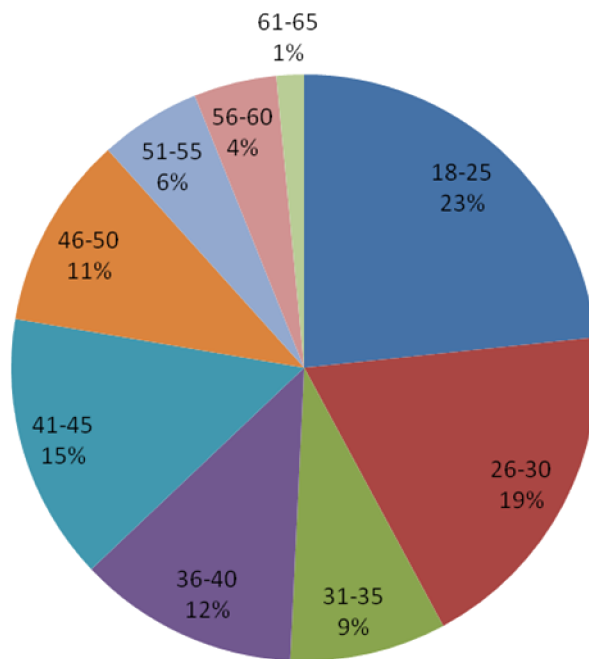
Politie: personeel (♂) volgens leeftijdscategorie



Politie: vastbenoemd personeel (♂) volgens leeftijdscategorie



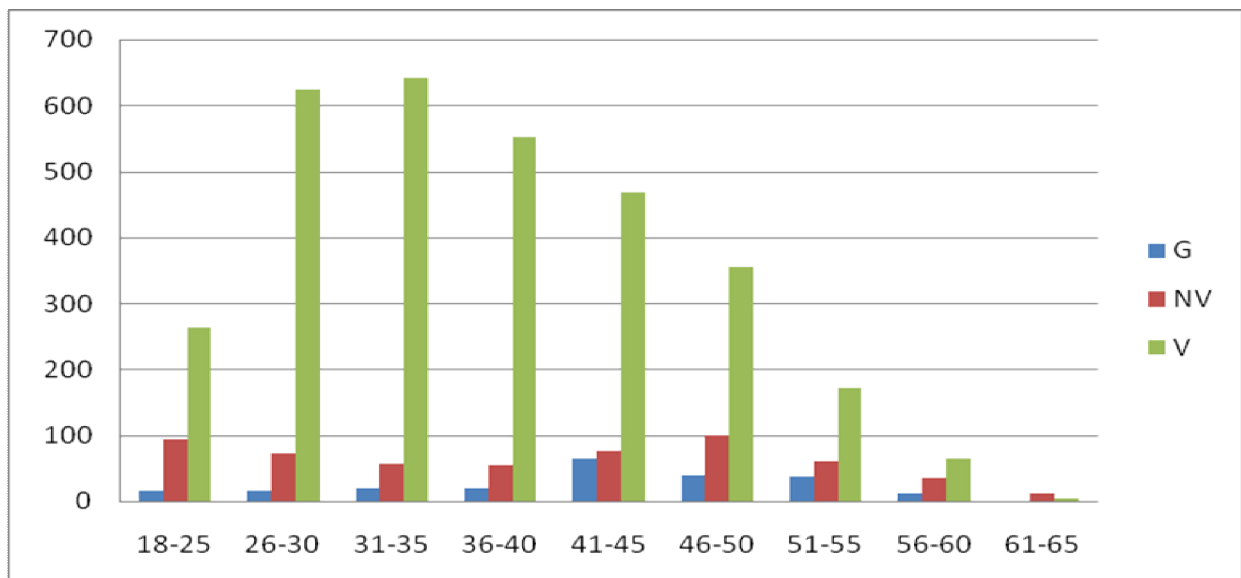
Politie: contractanten (♂) volgens leeftijdscategorie



Politiezones: overzicht aantal personeelsleden (♀)

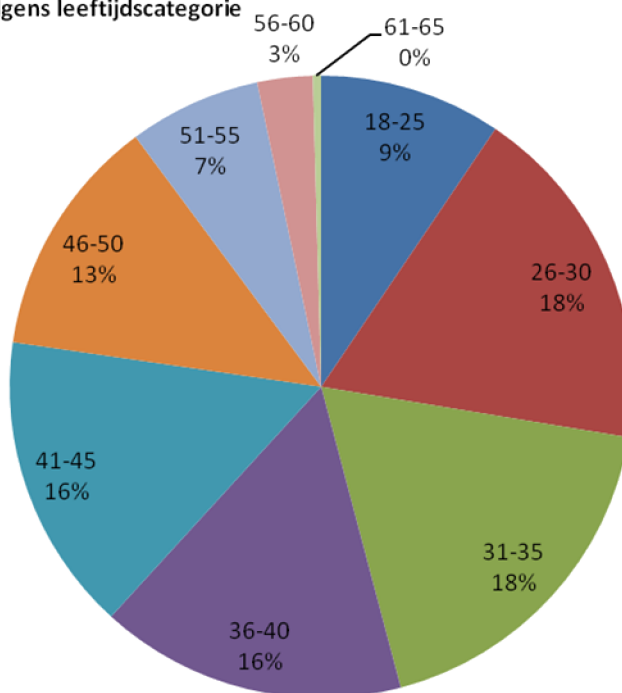
Type	Politiezone
Geslacht	V

Som van aantal werknemers	Code statuut				Totaal contractanten
	G	NV	V	Totaal	
Leeftijdsklasse					
18-25	16	93	263	372	109
26-30	17	73	623	713	90
31-35	21	56	642	719	77
36-40	21	54	551	626	75
41-45	65	76	468	609	141
46-50	39	99	355	493	138
51-55	38	61	171	270	99
56-60	13	36	64	113	49
61-65	1	12	4	17	13
<b>Eindtotaal</b>	<b>231</b>	<b>560</b>	<b>3141</b>	<b>3932</b>	<b>791</b>

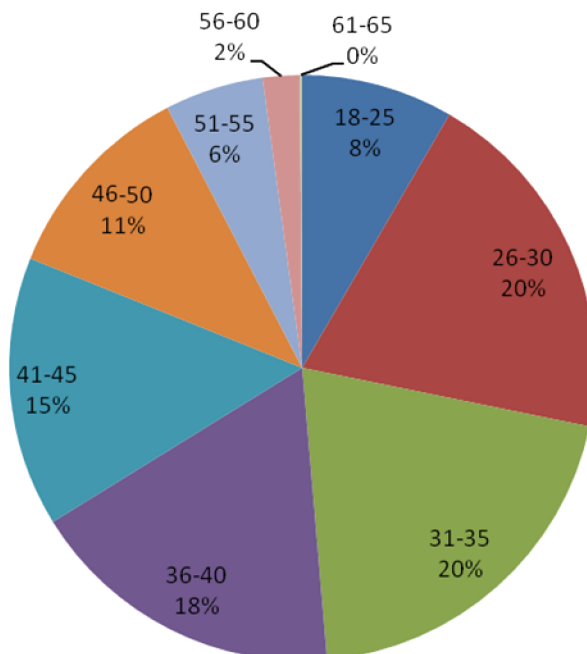


G: gesubsidieerde contractuelen  
 NV: andere contractanten  
 V: vastbenoemden.

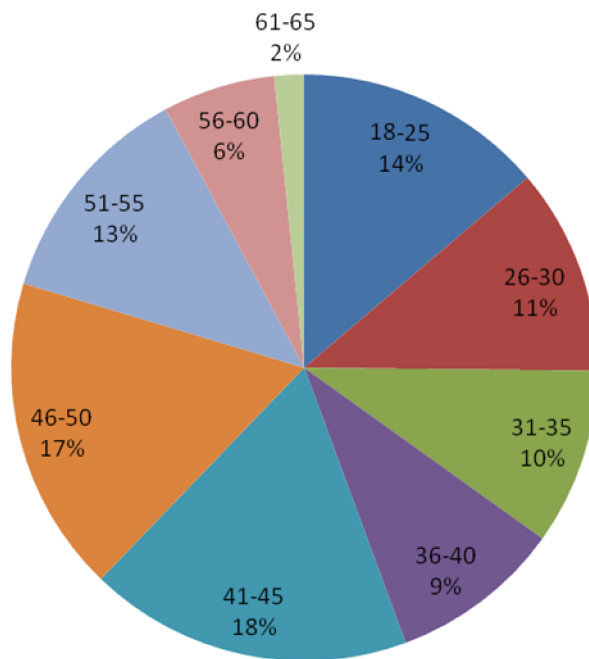
Politie: personeel (♀) volgens leeftijdscategorie



Politie: vastbenoemd personeel (♀) volgens leeftijdscategorie



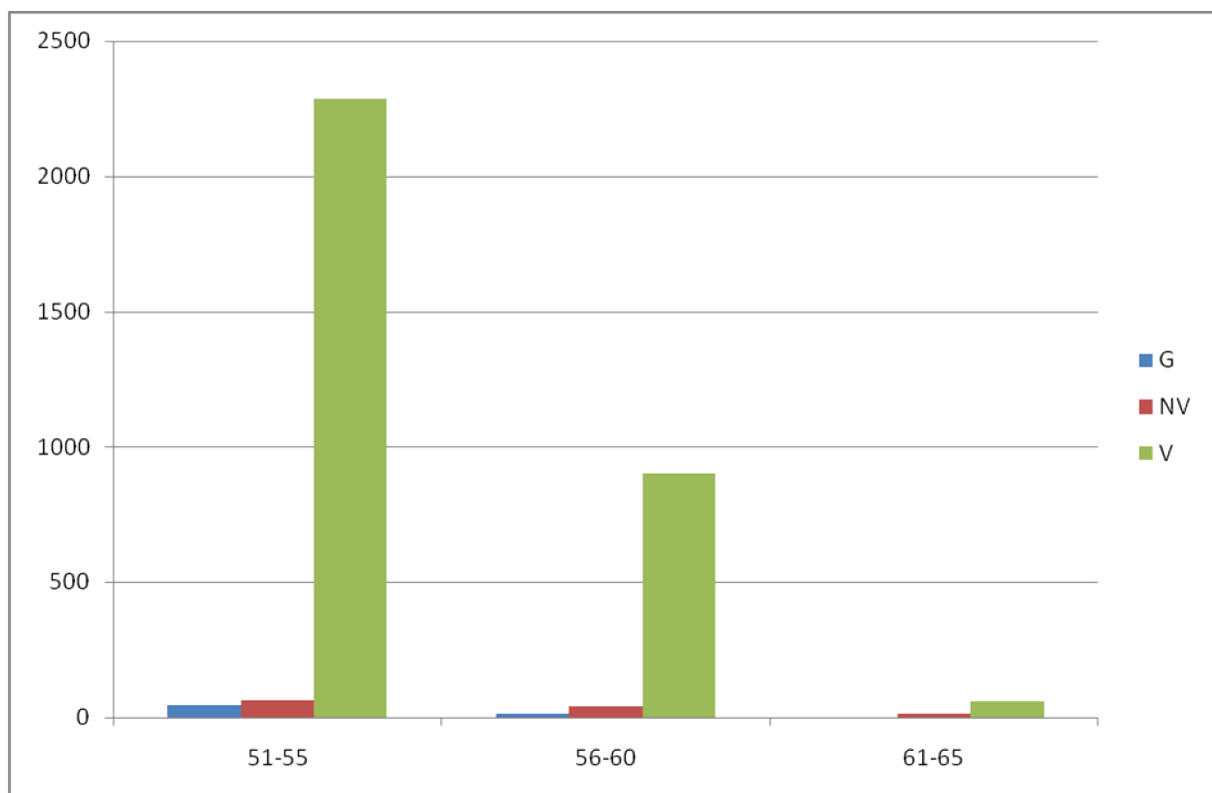
Politie: contractanten (♀) volgens leeftijdscategorie



## Politiezones: overzicht aantal 50plussers

Type	Politiezone
Geslacht	Beide

Som van aantal werknemers	Code statuut				Totaal	Totaal contractanten
	G	NV	V			
Leeftijdsklasse						
51-55	46	64	2287	2397	110	
56-60	17	41	900	958	58	
61-65	2	14	60	76	16	
<b>Eindtotaal</b>	<b>65</b>	<b>119</b>	<b>3247</b>	<b>3431</b>	<b>184</b>	



G: gesubsidieerde contractuelen  
 NV: andere contractanten  
 V: vastbenoemden

Politiezones: aantal mannen 50plussers

Type	Politiezone
Geslacht	M

Som van aantal werknemers	Code statuut				
Leeftijdsklasse	G	NV	V	Totaal	Totaal contractanten
51-55	8	3	2116	2127	11
56-60	4	5	836	845	9
61-65	1	2	56	59	3
<b>Eindtotaal</b>	<b>13</b>	<b>10</b>	<b>3008</b>	<b>3031</b>	<b>23</b>

Politiezones: aantal vrouwen 50plussers

Type	Politiezone
Geslacht	V

Som van aantal werknemers	Code statuut				
Leeftijdsklasse	G	NV	V	Totaal	Totaal contractanten
51-55	38	61	171	270	99
56-60	13	36	64	113	49
61-65	1	12	4	17	13
<b>Eindtotaal</b>	<b>52</b>	<b>109</b>	<b>239</b>	<b>400</b>	<b>161</b>