

Steden en Gemeenten in kaart in het kader van een Leeftijdsbewust personeelsbeleid (LBPB)

Leeftijdsbewust personeelsbeleid houdt zoveel als mogelijk rekening met de specifieke omstandigheden en wensen van het personeel in de verschillende fasen van hun leven en loopbaan.

Leeftijdsbewust personeelsbeleid richt zich op jong en oud.

Inventarisatie van uw personeelsbestand is de eerste stap naar een leeftijdsbewust personeelsbeleid, waarna u zich volgende vragen stelt:

Hoe zit het vandaag met de vergrijzing van mijn personeelsbestand?

Hoe zal dit probleem er over X jaar uitzien bij ongewijzigd beleid?

Analyse resultaten

Steden en Gemeenten

Op basis van de cijfergegevens van de RSZPPO van het 2^{de} kwartaal van 2007 tellen we **71.763** personeelsleden voor de steden en gemeenten.

(De personeelsleden uit de autonome gemeentebedrijven, intercommunale verenigingen en uit het gemeentelijk onderwijs zijn hier niet inbegrepen).

De verhouding man/vrouw is bijna gelijk. Er zijn 36.776 vrouwen en 34.987 mannen.

Meer dan de helft van het personeelsbestand (58 %) zijn contractanten.

Iets minder dan de helft van de contractanten zijn gesco's (46 %).

2/3 van de contractanten zijn vrouwen.

Bijna de helft (47 %) van het personeelsbestand situeert zich in de leeftijdscategorie tussen 46 en de 65 jaar. Daarvan is 60 % ouder dan 50 jaar.

Meer dan de helft zijn contractanten.

In de veronderstelling dat het personeel tot de leeftijd van 60 jaar blijft werken, zullen er binnen de vijf jaar ongeveer 7.198 werknemers uitstromen.

Tussen 2008-2013 zullen er jaarlijks een 1.760-tal personeelsleden uitstromen.

Tegen 2017 zal iets meer dan ¼ (28 %) van het personeel uitstromen.

Het gemiddelde voor de OCMW's is ongeveer 1/5 (22 %).

Analyse leeftijdsstructuur.

Cijfergegevens: 2^{de} kwartaal van 2007 (RSZPPO)

Algemeen

Op basis van bovenvermelde cijfergegevens krijgen we volgende algemene informatie

We tellen **71.763** personeelsleden in de gemeentebesturen, waarvan:

- 53 % jonger is dan 46 jaar.
- 47 % in de leeftijdscategorie ligt tussen 46 en 65 jaar.
- 28 % 51 jaar of ouder is.
- 12 % 56 jaar of ouder is.

Opsplitsing volgens geslacht

36.776 vrouwelijke medewerkers (11.792 vastbenoemd, 24.984 contractanten – waarvan 9.755 gescó's).

- 41 % is 46 j. of ouder
- 22 % is 51 j. of ouder
- 8 % is 56 j. of ouder

34.987 mannelijke medewerkers (17.345 vastbenoemd, 17.642 contractanten – waarvan 9.880 gescó's).

- 53 % is 46 j. of ouder
- 34 % is 51 j. of ouder
- 16 % is 56 j. of ouder

Opsplitsing volgens statuut

29.137 statutair personeel (vastbenoemd personeel).

- 61 % is 46 j. of ouder
- 38 % is 51 j. of ouder
- 16 % is 56 j. of ouder

42.626 contractanten (19.635 gesubsidieerde contractuelen en 22.991 andere contractanten).

- 38 % is 46 j. of ouder
- 22 % is 51 j. of ouder
- 10 % is 56 j. of ouder

65 +

Het merendeel van deze werknemers is deeltijds tewerkgesteld. In deze leeftijdsgroep vindt men onder andere busbegeleiders in scholen, modellen in academies, bedienaars van de eredienst (aalmoezeniers in ziekenhuizen) of onthaalouders.

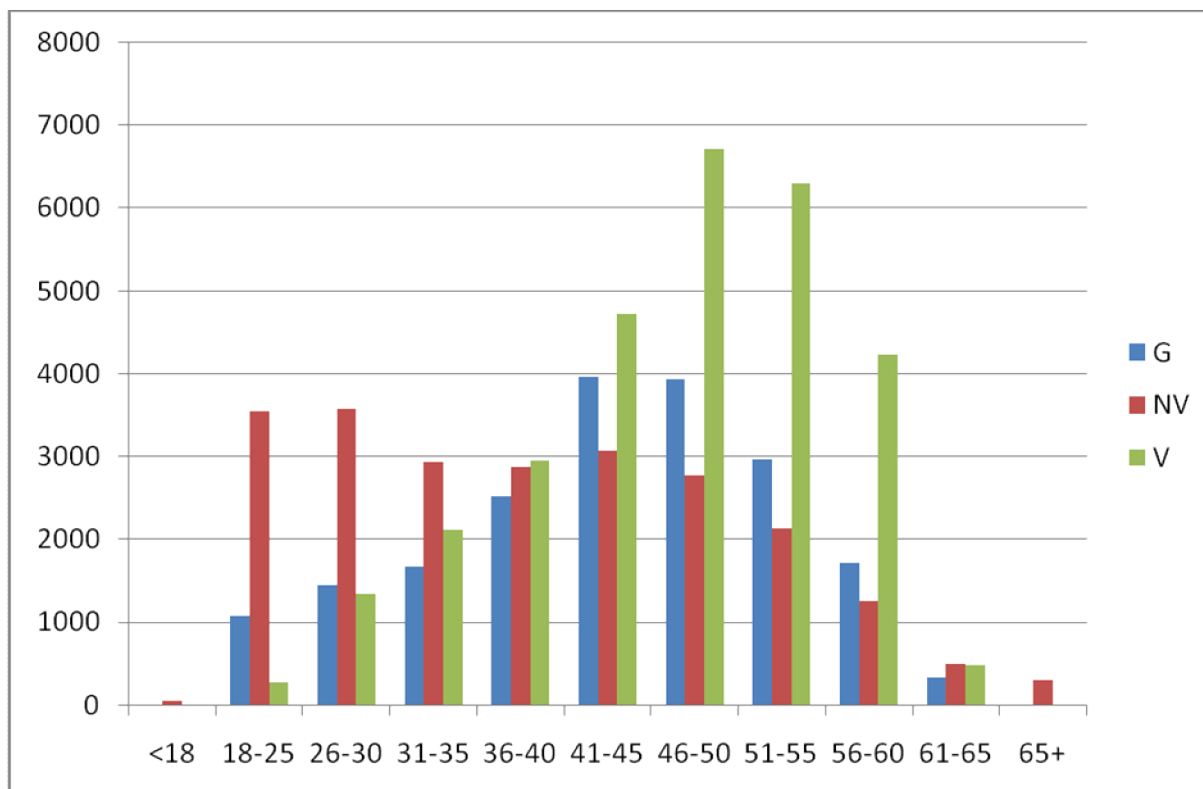
293 contractanten

- 90 (♀) contractanten
- 203 (♂) contractanten (waarvan 2 gescó's)

Gemeenten: overzicht totaal aantal werknemers per leeftijdscategorie en statuut

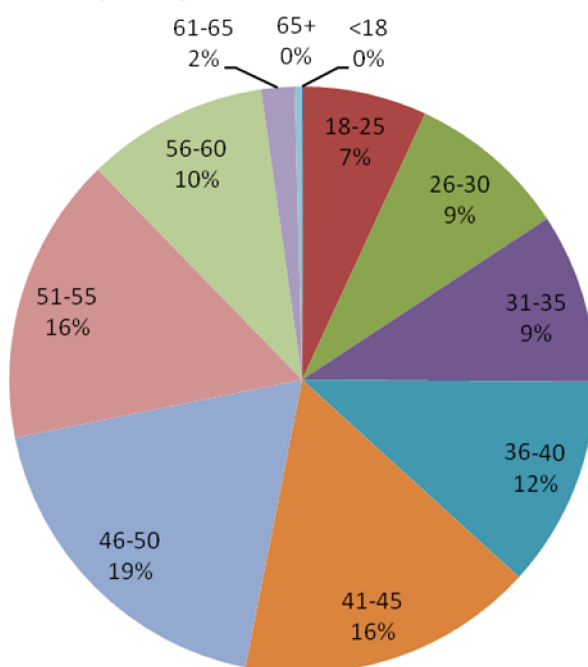
Type	Gemeente
Geslacht	Beide

Som van aantal werknemers	Code statuut				Totaal contractanten
	G	NV	V	Totaal	
Leeftijdsklasse					
<18	3	43		46	46
18-25	1078	3549	275	4902	4627
26-30	1440	3574	1335	6349	5014
31-35	1672	2931	2123	6726	4603
36-40	2514	2881	2952	8347	5395
41-45	3964	3066	4716	11746	7030
46-50	3939	2778	6714	13431	6717
51-55	2970	2132	6304	11406	5102
56-60	1716	1248	4234	7198	2964
61-65	337	498	483	1318	835
65+	2	291	1	294	293
Eindtotaal	19635	22991	29137	71763	42626

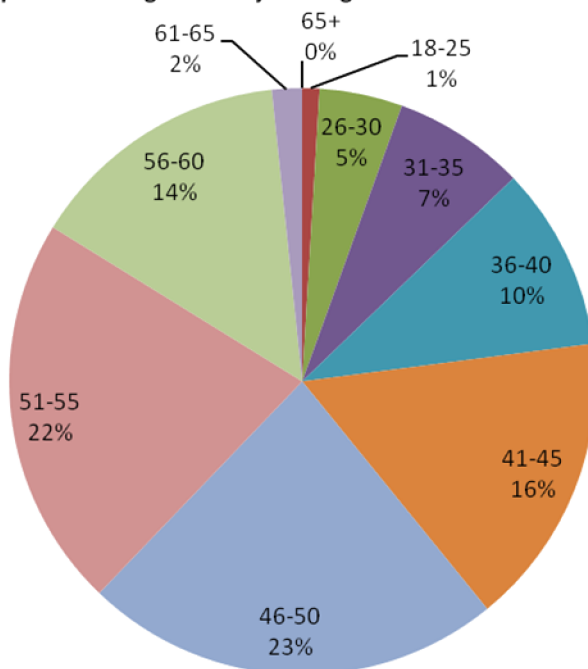


G: gesubsidieerde contractuelen
 NV: andere contractanten
 V: vastbenoemden.

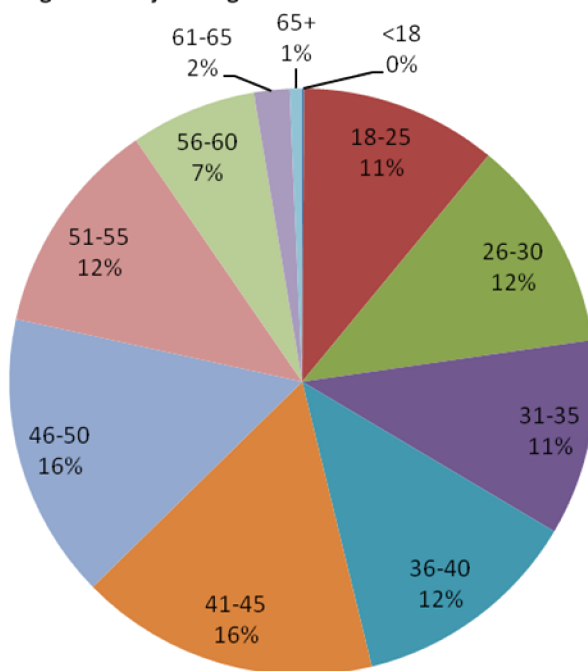
Gemeenten: personeel volgens leeftijdscategorie



Gemeenten: vastbenoemd personeel volgens leeftijdscategorie



Gemeenten: contractanten volgens leeftijdscategorie

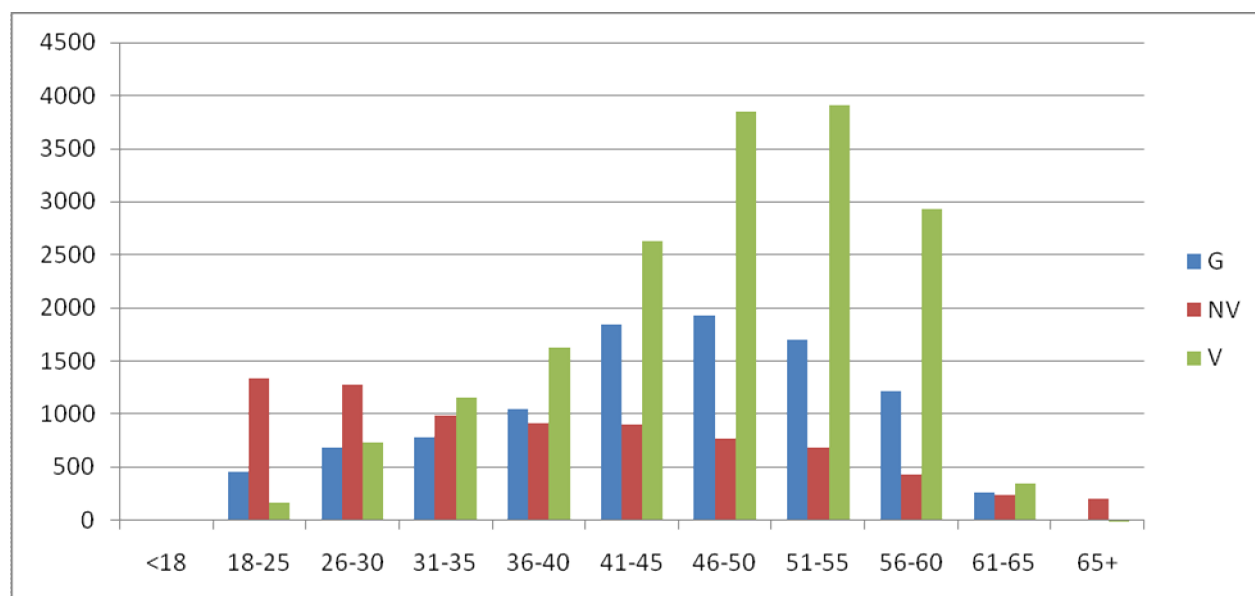


Gemeenten: overzicht aantal werknemers volgens geslacht, statuut en leeftijdscategorie

Gemeenten: overzicht aantal werknemers (♂)

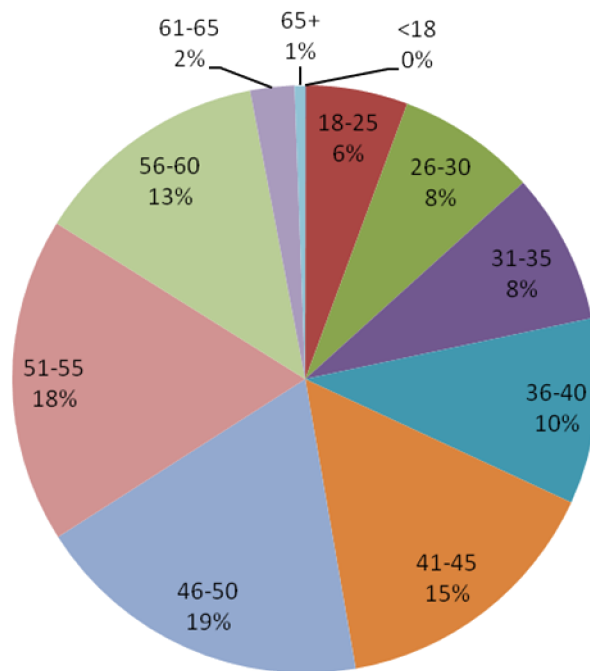
Type	Gemeente
Geslacht	M

Som van aantal werknemers	Code statuut				Totaal	Totaal contractanten
	G	NV	V			
Leeftijdsklasse	G	NV	V	Totaal	Totaal contractanten	
<18	3	9		12	12	
18-25	455	1334	175	1964	1789	
26-30	680	1273	734	2687	1953	
31-35	771	992	1154	2917	1763	
36-40	1045	912	1626	3583	1957	
41-45	1836	906	2625	5367	2742	
46-50	1930	772	3845	6547	2702	
51-55	1689	687	3903	6279	2376	
56-60	1213	437	2928	4578	1650	
61-65	256	239	354	849	495	
65+	2	201	1	204	203	
Eindtotaal	9880	7762	17345	34987	17642	

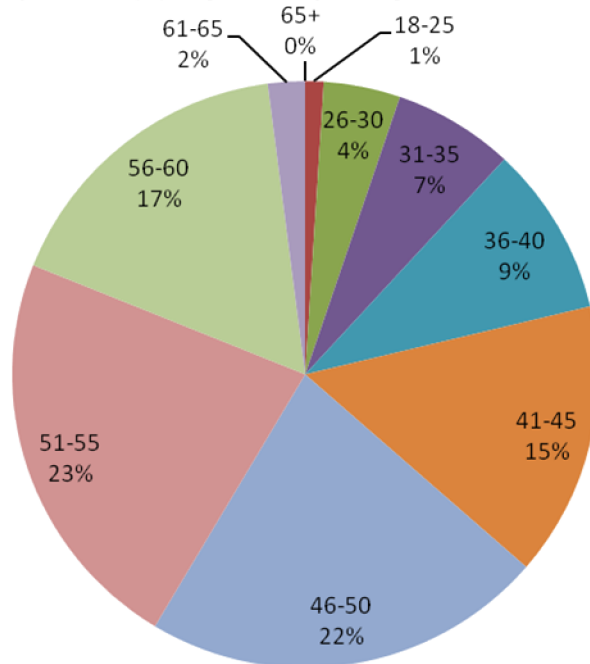


G: gesubsidieerde contractuelen
 NV: andere contractanten
 V: vastbenoemden.

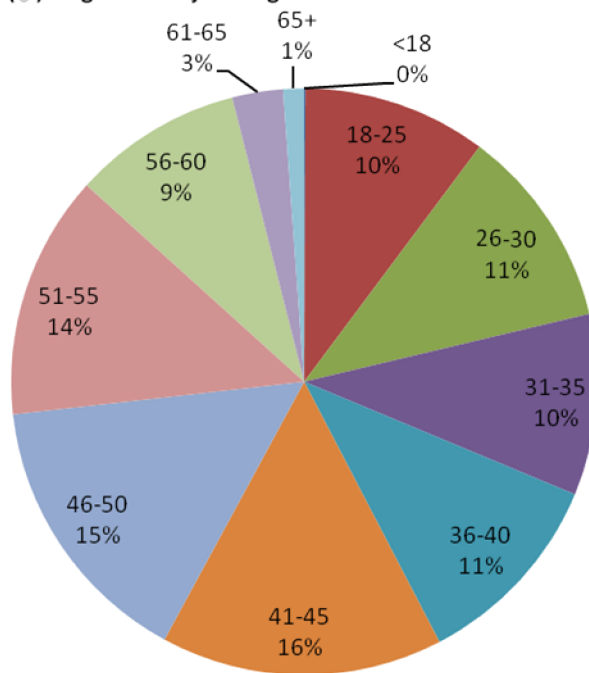
Gemeenten: personeel (♂) volgens leeftijdscategorie



Gemeenten: vastbenoemd personeel (♂) volgens leeftijdscategorie



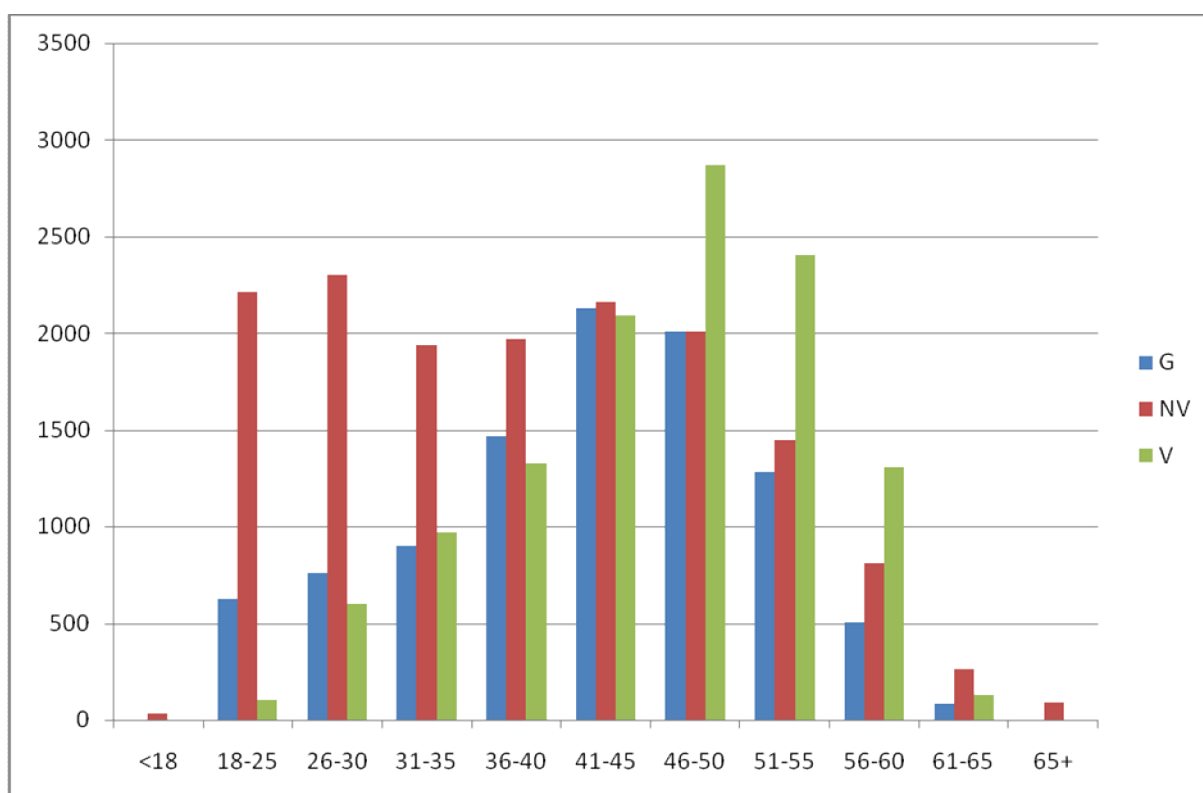
Gemeenten: contractanten (♂) volgens leeftijdscategorie



Gemeenten: overzicht aantal werknemers (♀)

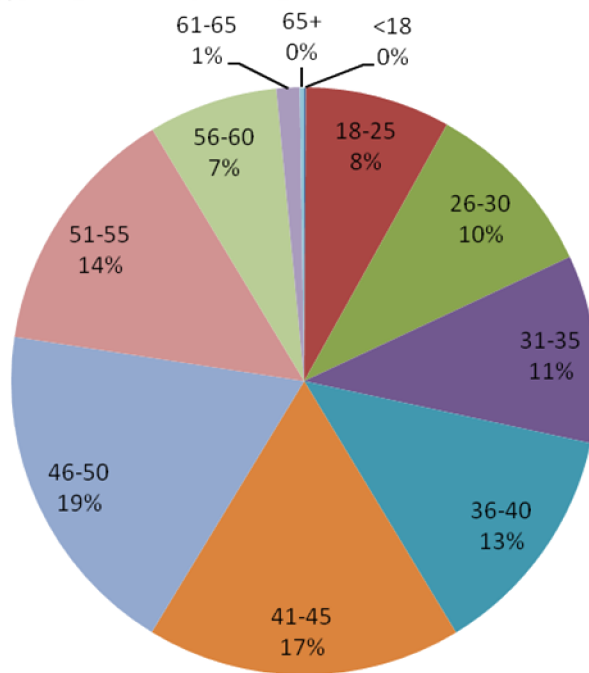
Type	Gemeente
Geslacht	V

Som van aantal werknemers	Code statuut			Totaal	Totaal contractanten
	G	NV	V		
Leeftijdsklasse					
<18		34		34	34
18-25	623	2215	100	2938	2838
26-30	760	2301	601	3662	3061
31-35	901	1939	969	3809	2840
36-40	1469	1969	1326	4764	3438
41-45	2128	2160	2091	6379	4288
46-50	2009	2006	2869	6884	4015
51-55	1281	1445	2401	5127	2726
56-60	503	811	1306	2620	1314
61-65	81	259	129	469	340
65+		90		90	90
Eindtotaal	9755	15229	11792	36776	24984

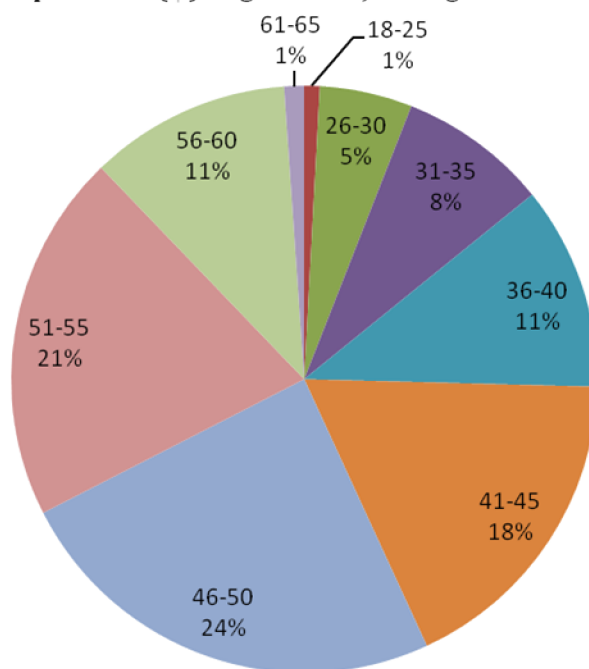


G: gesubsidieerde contractuelen
 NV: andere contractanten
 V: vastbenoemden.

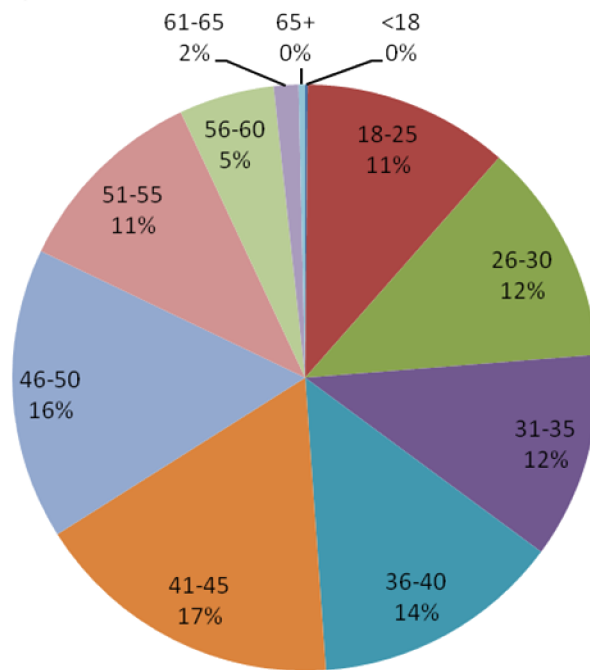
Gemeenten: personeel (♀) volgens leeftijdscategorie



Gemeenten: vastbenoemd personeel (♀) volgens leeftijdscategorie



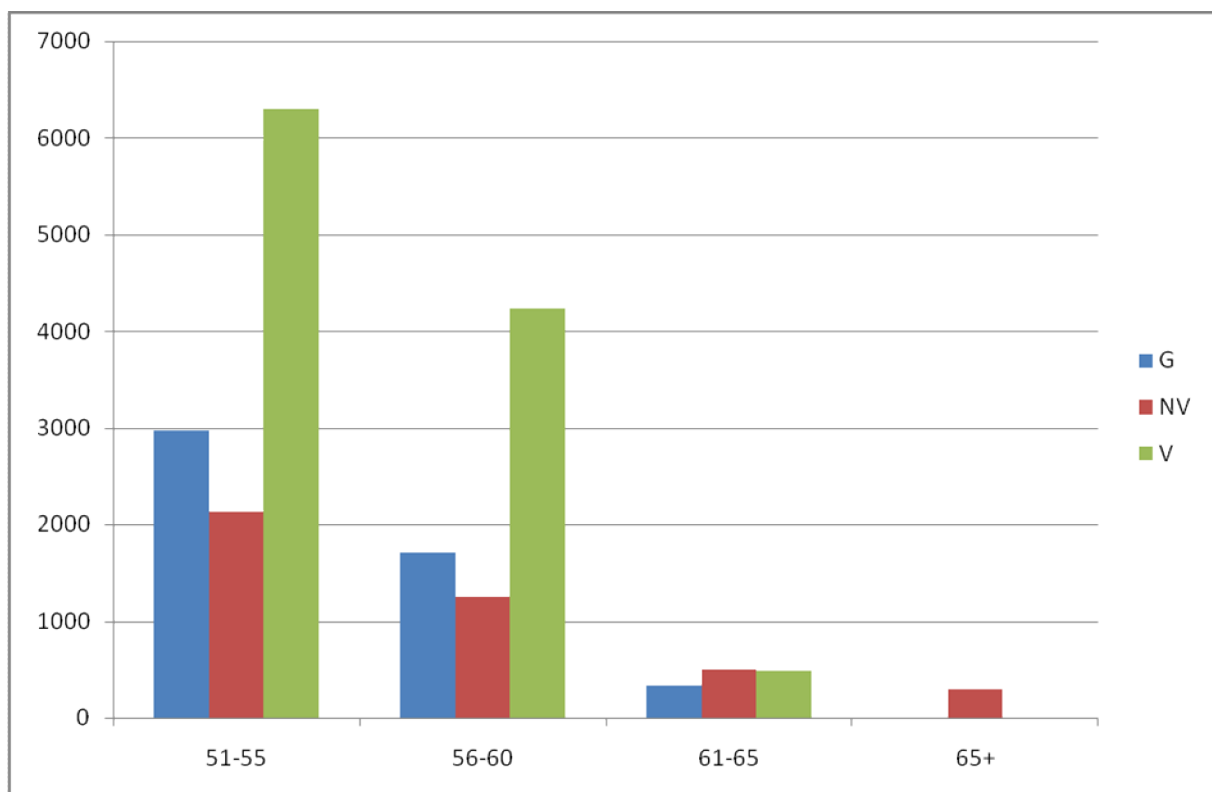
Gemeenten: contractanten (♀) volgens leeftijdscategorie



Gemeenten: aantal werknemers 50plussers

Type	Gemeenten
Geslacht	Beide

Som van aantal werknemers	Code statuut				Totaal contractanten
Leeftijdsklasse	G	NV	V	Totaal	
51-55	2970	2132	6304	11406	5102
56-60	1716	1248	4234	7198	2964
61-65	337	498	483	1318	835
65+	2	291	1	294	293
Eindtotaal	5025	4169	11022	20216	9194



G: gesubsidieerde contractuelen

NV: andere contractanten

V: vastbenoemden

Gemeenten: aantal mannen 50plussers

Type	Gemeente
Geslacht	M

Som van aantal werknemers	code statuut				Totaal contractanten
Leeftijdsklasse	G	NV	V	Totaal	
51-55	1689	687	3903	6279	2376
56-60	1213	437	2928	4578	1650
61-65	256	239	354	849	495
65+	2	201	1	204	203
Eindtotaal	3160	1564	7186	11910	4724

Gemeenten: aantal vrouwen 50plussers

Type	Gemeenten
Geslacht	V

Som van Aantal werknemers	code statuut				Totaal contractanten
Leeftijdsklasse	G	NV	V	Totaal	
51-55	1281	1445	2401	5127	2726
56-60	503	811	1306	2620	1314
61-65	81	259	129	469	340
65+		90		90	90
Eindtotaal	1865	2605	3836	8306	4470